

**Bezramowa maszyna do wiązania wzdluznego inline**

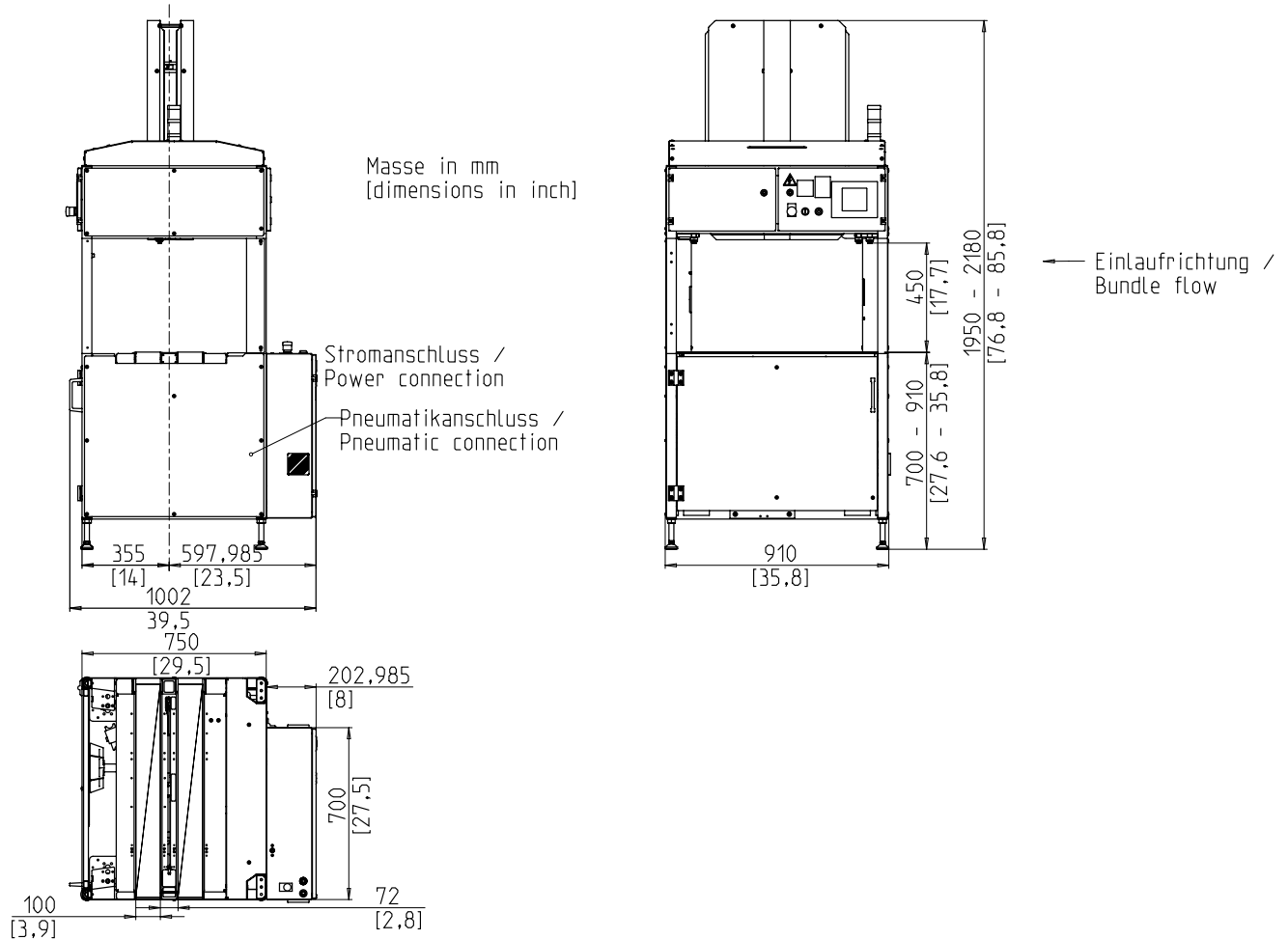


- Najlepsza dostępność
- Niskie zużycie, małe wymogi konserwacyjne
- Optymalne prowadzenie taśmy w płaszczyźnie wiązania

**WYPOSAŻENIE:**

- odprowadzanie oparów
- Automagiczne wyrzucenie końcówki taśmy
- Automagiczne wprowadzanie taśmy
- System odczytu końca taśmy z automatycznym wyrzucaniem resztek taśmy
- Odcinacz do taśmy
- Automagiczne napięcie taśmy, (bezstopniowe)
- Szpula wewnątrz
- Dodatkowe przyciski do obsługi naprzeciw panelu start/stop/wył.awaryjny
- Taktowanie na wejściu i wyjściu
- Wiązanie pojedynczych egzemplarzy
- Wykrywanie taśmy w prowadnicy
- Prędkość transportera regulowana stopniowo
- Oświetlenie wnętrza
- Sygnalizacja świetlna " Praca" i " Błąd"
- Prasa po obu stronach linii wiązania
- Sterowanie SPS/PLC
- Elektryczny hamulec szpuli
- Element do szybkiej wymiany szpuli
- Odstęp pomiędzy taśmami w stole: wąski- 72 mm
- Wysokość stołu regulowana bezstopniowo
- Uchylna blat stołu od strony obsługi
- Kontrola przebiegu pakietu
- Wykrywanie czy stół maszyny jest zamknięty

# SMB Ai1



## DANE TECHNICZNE:

### WYDAJNOŚĆ:

Wiązanie pojedyncze, pakiet/min., do :	30
Przy prędkości pasów w m/sek.:	0,8
Dla pakietu o wymiarach (dł. x szer. w mm):	300 x 210

### PAKIETY:

Szerokość w mm:	200 - 420
Długość w mm:	170 - 470
Opcjonalnie: minimalna długość pakietu w mm:	120
Wysokość w mm:	3 - 350
Opcjonalnie: maksymalna wysokość pakietu w mm:	430
Waga w kg:	max. 25

### SZYBKOŚĆ TRANSPORTERA:

m/s:	0,40 - 1,05
------	-------------

### NAPIĘCIE TAŚMY:

Regulowana bezstopniowo	
Automatyczne napinanie taśmy, bezstopniowo, zależne od wysokości pakietu	
Napięcie taśmy w N:	max. 250
Ścieżka napinania taśmy w mm:	max. 130

### NACISK PRASY:

maks. w N:	500
przy 6 bar	

### RODZAJ TAŚMY:

Polipropylen DIN EN 13 394	
Szerokość w mm:	4,8 - 5,2
Grubość taśmy w mm:	0,4 - 0,47

### METODA ŁĄCZENIA TAŚMY:

Zgrzewanie .Wytrzymałość na zerwanie zgrzewanej taśmy wynosi około 60-80% wytrzymałości taśmy

### ROLA Z TAŚMĄ:

Śr. wew. mm:	200
Sr.zew. mm:	420
Szer. w mm:	190 (160,180,200)

### ZASILANIE:

400 V; 3 AC/N; 50Hz;  
Specjalne napięcie na żądanie.  
Sieć TN i TT

### ZUŻYCIE PRĄDU:

Całkowite zużycie prądu (około) w KW:	1,5
---------------------------------------	-----

### PNEUMATYKA:

Ciśnienie operacyjne w bar:	6
Zużycie powietrza na cykl w nl:	10

### WAGA:

Całkowita waga (około) w kg :	600
-------------------------------	-----

### WARUNKI PRACY:

Zakres temperatur w °C [°F]:	+10 [50] - +40 [104]
------------------------------	----------------------



**SMB SCHWEDE MASCHINENBAU GMBH**  
Markgrafenstraße 2 | D-95497 Goldkronach | Germany  
Tel.: +49 (0) 9273 / 982-201 | Fax.: +49 (0) 9273 / 982-100  
[www.smb.biz](http://www.smb.biz) | [sales@smb.biz](mailto:sales@smb.biz)

# SMB Ai1



**SMB SCHWEDE MASCHINENBAU GMBH**  
Markgrafenstraße 2 | D-95497 Goldkronach | Germany  
Tel.: +49 (0) 9273 / 982-201 | Fax.: +49 (0) 9273 / 982-100  
[www.smb.biz](http://www.smb.biz) | [sales@smb.biz](mailto:sales@smb.biz)