

Elastyczna wiązarka

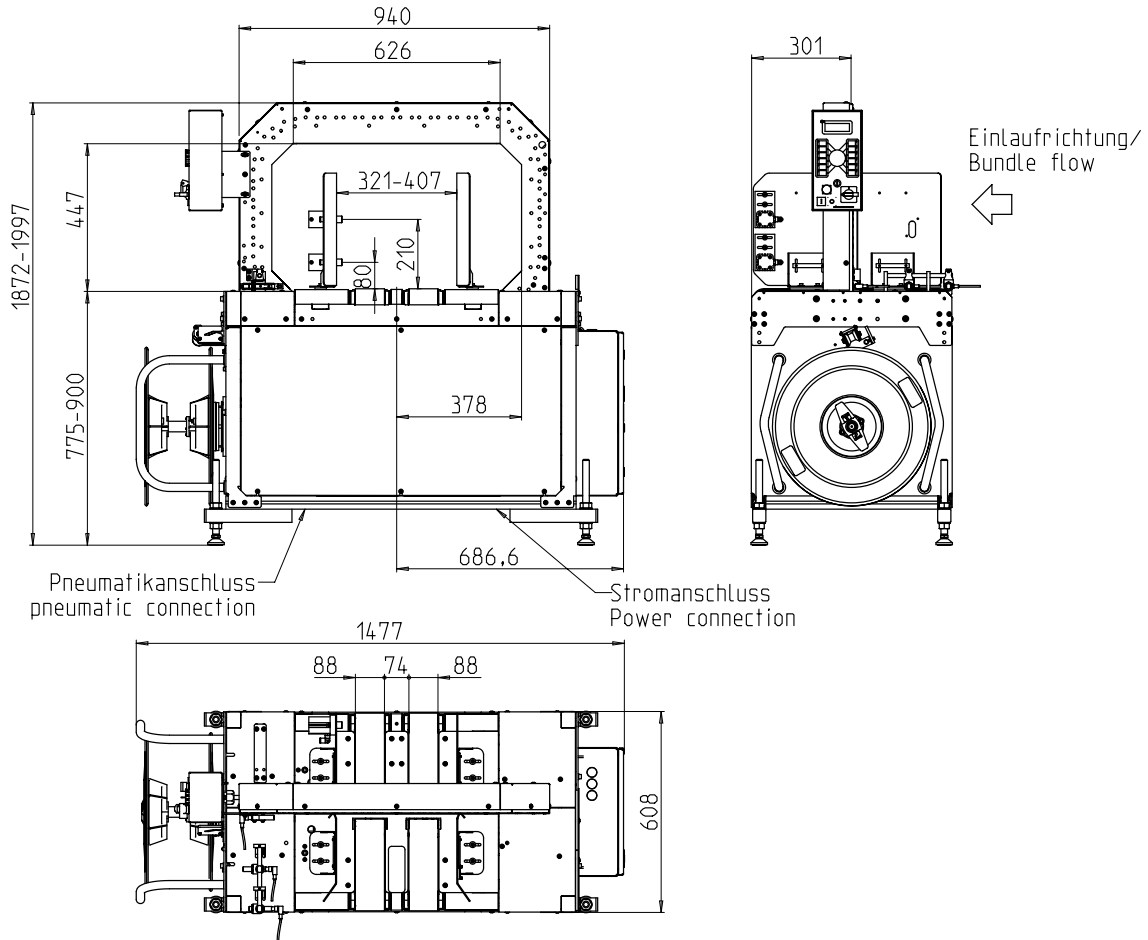


- Niskie zużycie
- Taśma od 5 do 9 mm
- 12 mm opcja
- Dostępna różna wielkość ramy

## WYPOSAŻENIE:

- Automatyczne wyrzucenie końcówki taśmy
- Szerokość taśmy 5 - 9 mm, regulowana
- Automatyczne wprowadzanie taśmy
- System odczytu końca taśmy z automatycznym wyrzucaniem resztek taśmy
- Odcinacz do taśmy
- Automatyczne napianie taśmy, (bezstopniowe)
- Taktowanie na wejściu i wyjściu
- Prędkość transportera regulowana stopniowo
- Panel obsługi - JOG-DIAL
- Prasa (opcja)
- Przesuwne drzwiczki
- Sterowanie SPS/PLC
- Elektryczny hamulec szpuli
- Element do szybkiej wymiany szpuli
- Wysokość stołu regulowana bezstopniowo
- Blat stołu uchylny
- Kontrola przebiegu pakietu
- Rama nie zużywająca się i nie wymagająca stałej konserwacji

# SMB ST1 Pharma



## DANE TECHNICZNE:

### WYDAJNOŚĆ:

Wiązanie pojedyncze, pakiet/min., do : max. 36  
 Przy prędkości pasów w m/sek.: 1  
 Dla pakietu o wymiarach (dł. x szer. w mm): 400 x 320  
 Zależna od siły napinania

### Opakowanie farmaceutyczne:

Szerokość w mm: 320 - 405  
 Długość w mm: 475 - 525  
 Wysokość w mm: 80 - 420  
 Waga w kg: max. 30

### SZYBKOŚĆ TRANSPORTERA:

Na wejściu, około w m/s: 0,40 - 1,00  
 Na wyjściu, około w m/s: 0,42 - 1,05

### NAPIĘCIE TAŚMY:

Regulowana bezstopniowo  
 Automatyczne napinanie taśmy, bezstopniowo, zależne od wysokości pakietu  
 Napięcie taśmy w N: max. 325  
 Ścieżka napinania taśmy w mm: max. 200

### RODZAJ TAŚMY:

Polipropylen DIN EN 13 394  
 Szerokość w mm: 5 - 9  
 Opcjonalnie: szerokość taśmy w mm: 12  
 Grubość taśmy w mm: 0,4 - 0,55

### METODA ŁĄCZENIA TAŚMY:

Zgrzewanie .Wytrzymałość na zerwanie zgrzewanej taśmy wynosi około 60-80% wytrzymałości taśmy

### ROLA Z TAŚMĄ:

Śr. wew. mm: 200  
 Śr.zew. mm: 420  
 Szer. w mm: 190 (160,180,200)

### ZASILANIE:

230V dwie fazy bez uziemienia, 400V dwie fazy bez uziemienia, 230V jedna faza z uziemieniem; częstotliwość 50/60Hz

### ZUŻYCIE PRĄDU:

Całkowite zużycie prądu (około) w KW: 1,5  
 Zużycie powietrza na cykl w nl: 6

### WAGA:

Całkowita waga (około) w kg : 370

### WARUNKI PRACY:

Zakres temperatur w °C [°F]: +10 [50] - +40 [104]



**SMB SCHWEDE MASCHINENBAU GMBH**  
 Markgrafenstraße 2 | D-95497 Goldkronach | Germany  
 Tel.: +49 (0) 9273 / 982-201 | Fax.: +49 (0) 9273 / 982-100  
 www.smb.biz | sales@smb.biz

